

Лабораторная работа

При проведении лабораторной работы необходимо соблюдение определенного алгоритма:

гипотеза/предсказание;

определение переменных;

изучение литературы;

теории / идеи;

методика расчета и эксперимента;

выбор методов;

использование инструкции;

выбор/использование оборудования;

поддержание порядка;

соблюдение процедуры безопасности;

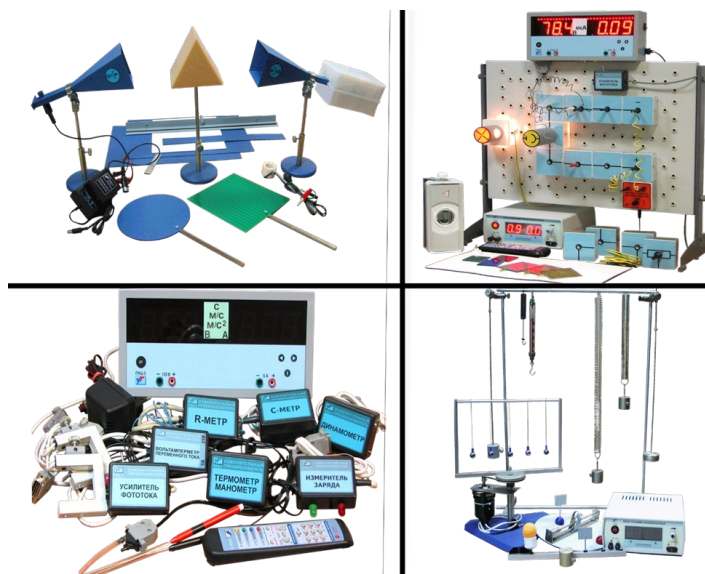
анализ результатов;

оценка результатов;

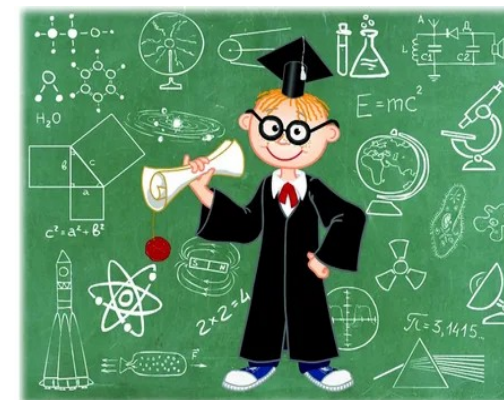
описание методов;

описание результатов;

выводы.



**ДЕВИЗ ИССЛЕДОВАТЕЛЬСКОЙ ЛАБОРАТОРИИ:
«О ТОМ, НАД ЧЕМ МЫ РАБОТАЕМ СЕГОДНЯ,
ДРУГИЕ ПОДУМАЮТ ТОЛЬКО ЗАВТРА.»**



Экспериментальная физика

(Майкл Фарадей)
Наблюдать, изучать, работать!

**Физическая лаборатория
МБОУ СОШ № 74**

Экспериментальная физика

Программа способствует развитию и поддержке интереса учащихся к деятельности определенного направления, дает возможность расширить и углубить знания и умения, полученные в процессе учебы, и создает условия для всестороннего развития личности. Занятия кружка являются источником мотивации учебной деятельности учащихся, дают им глубокий эмоциональный заряд, способствуют развитию межпредметных связей, формируются такие качества личности, как целеустремленность, настойчивость, развиваются эстетические чувства, формируются творческие способности.



Физика — наука экспериментальная

Я, знаю физику!



- Что мы пьем, или чему равна плотность йогурта
- Что больше — жесткость пружины или бельевой резинки?
- Как можно узнать о пересолен ли суп, или задача о соленой воде и картошке
- Вареное или сырое? Как купить спелый арбуз?
- Игры со светом и тенью
- Давайте потанцуем, или опыты по электростатике



Физическая лаборатория
МБОУ СОШ № 74